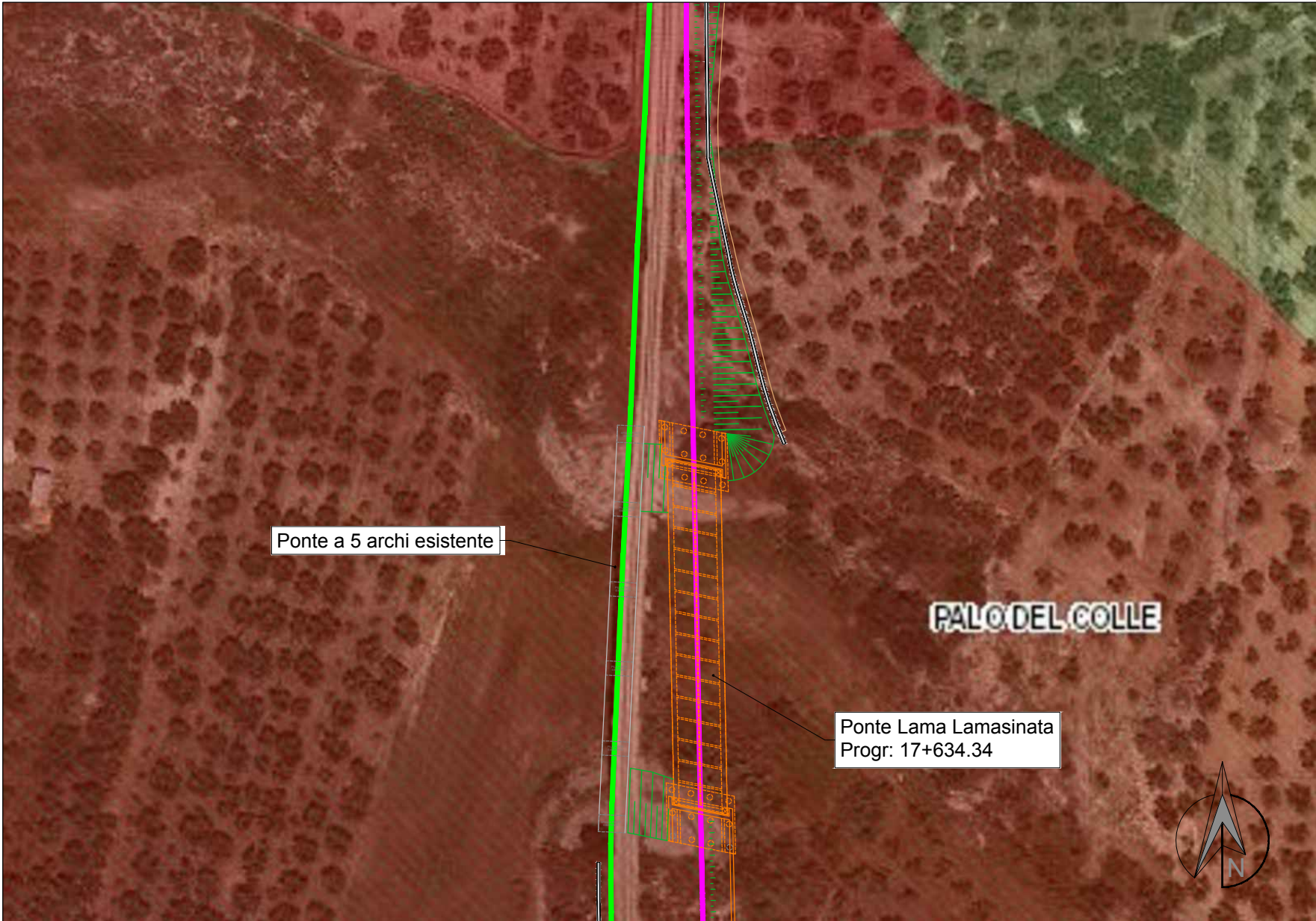


PONTE LAMA LAMASINATA - scala 1:1000

Legenda

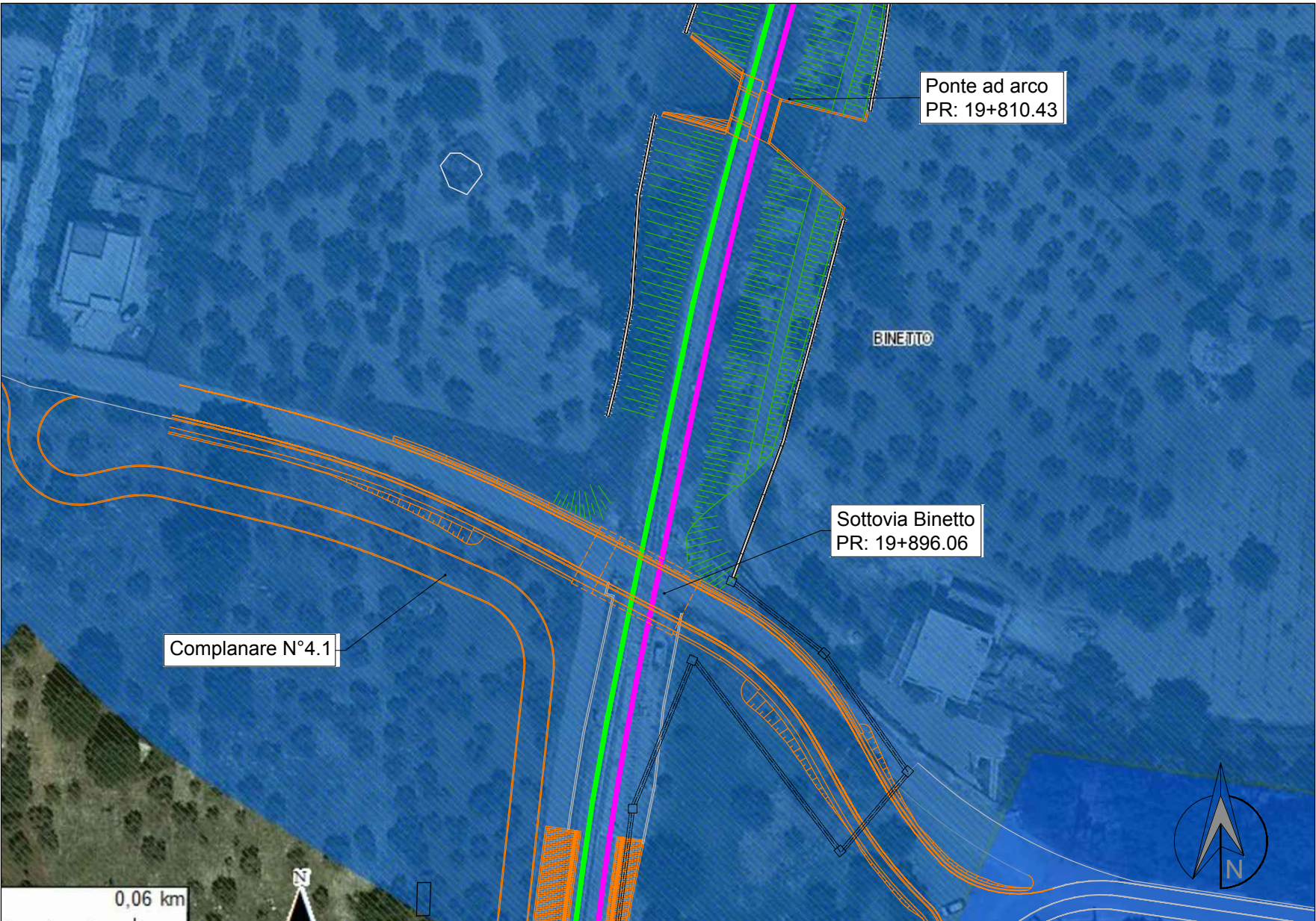
Riferimento	Descrizione	Presenza di vincoli
	Binario esistente	Lame e gravine
	Binario raddoppio	Reticolo idrografico di connessione della R.E.R.
		Immobili e aree di notevole interesse pubblico



PONTE AD UN ARCO E SOTTOVIA BINETTO - scala 1:1000

Legenda

Riferimento	Descrizione	Presenza di vincoli
	Binario esistente	Lame e gravine
	Binario raddoppio	Fiumi e torrenti, acque pubbliche



PONTICELLO H=2m - scala 1:1000

Legenda

Riferimento	Descrizione	Presenza di vincoli
	Binario esistente	Lame e gravine
	Binario raddoppio	Fiumi e torrenti, acque pubbliche



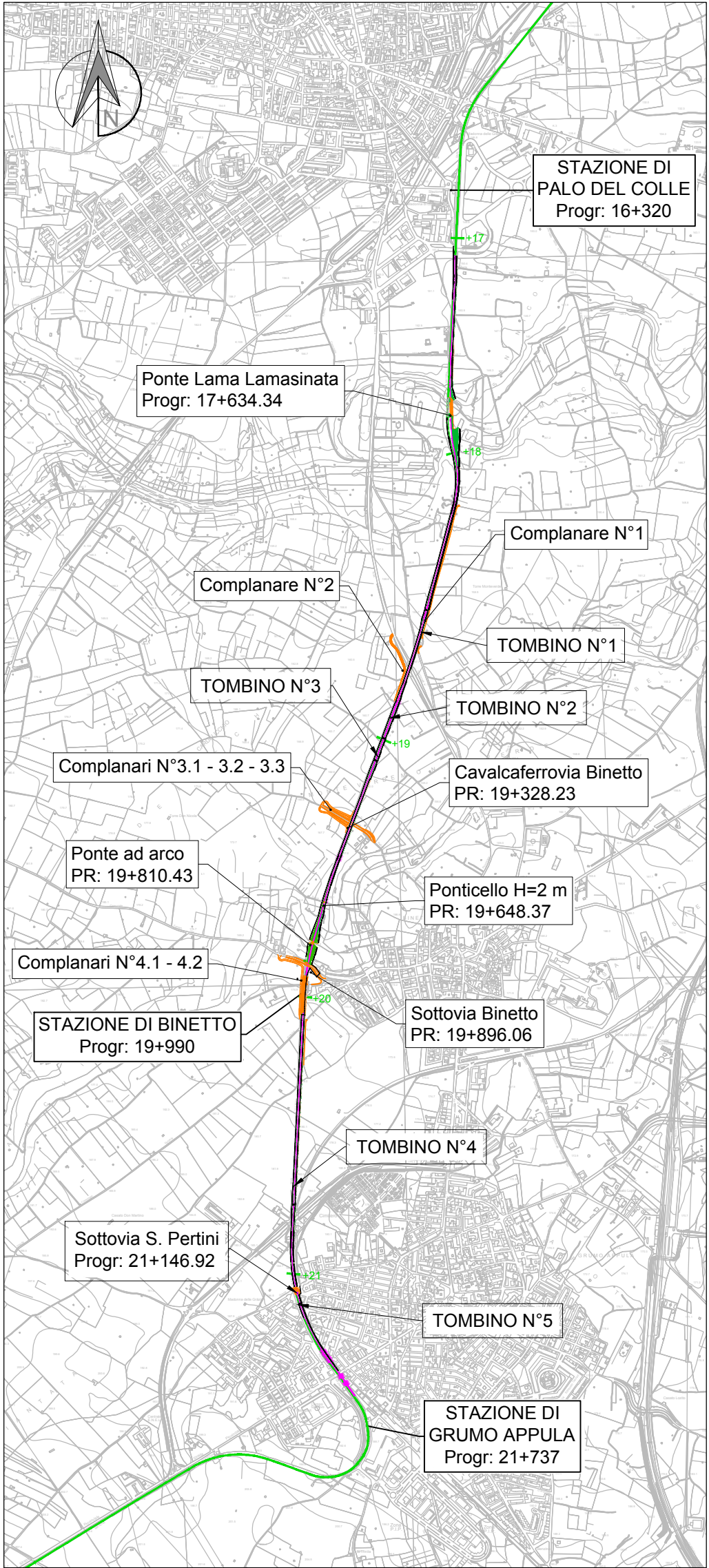
SOTTOVIA SANDRO PERTINI - scala 1:1000

Legenda

Riferimento	Descrizione	Presenza di vincoli
	Binario esistente	Reticolo idrografico di connessione della R.E.R.
	Binario raddoppio	



PLANIMETRIA DI INQUADRAMENTO - SCALA 1:20.000



LEGENDA

- Binario di progetto Linea Ferroviaria Bari-Matera FAL
- Binario esistente Linea Ferroviaria Bari-Matera FAL
- Opere in progetto

FERROVIE APPULO LUCANE S.R.L.
Ferrovie Appulo Lucane

**PROGETTAZIONE DEFINITIVA ED ESECUTIVA,
COORDINAMENTO DELLA SICUREZZA IN FASE DI PROGETTAZIONE,
VALUTAZIONE DI IMPATTO AMBIENTALE, DEL RADDOPPIO
DELLA TRATTA PALO DEL COLLE - GRUMO APPULA DELLA LINEA BARI-MATERA**
C.U.P.: G21E16000380001 C.I.G.: 72395498D2

RESPONSABILE UNICO DEL PROCEDIMENTO: Dott. Ing. MASSIMILIANO NATILE

FIRME:

INGEGNERI DELLA PROVINCIA DI BARI
Sezione A
N°163
19/06/2020
MARCO RASIMELLI
SETTORE CIVILE E AMBIENTALE
SETTORE INDUSTRIALE
SETTORE DELL'INFORMAZIONE

INGEGNERI DELLA PROVINCIA DI BARI
Sezione A
N°163
19/06/2020
ANTONIO DI LEO
SETTORE CIVILE E AMBIENTALE
SETTORE INDUSTRIALE
SETTORE DELL'INFORMAZIONE

Integrazione delle prestazioni specialistiche:

Ing. MARCO RASIMELLI
Resp. Studio SIA
Ing. DINO BONADIES
Geologia :
Dott. Geol. STEFANO PIAZZOLI

Ing. SIMONE PELLEGRINI
Ing. VALERIO MASTROIANNI
Geom. CARLO ROSI

Ing. PRIMO STASI
Geologia :
Dott. Geol. MARIO STANI
Studio SIA:
Arch. LUCIA LEPORE

Ing. ANTONIO DI LEO
Coordinamento Sicurezza in fase di Progetto
Ing. NICOLA LABARILE

PROGETTO DEFINITIVO

Elaborato	Pratica	ELABORATI GENERALI				
EG0008	18021_DAR	Carta dei vincoli - Tav. 2 di 2				
Scala	Codifica elaborato					
Indicata	DAR_3DV006a					
A	GIUGNO 2020	PRIMA EMISSIONE	C.STANO	C.STANO	P.STASI	M. RASIMELLI
Rev.	Data	Motivazione	Redatto	Verificato	Approvato	Autorizzato

Questo documento è di proprietà esclusiva. E' proibita la riproduzione anche parziale e la cessione a terzi senza la nostra autorizzazione.